

A1 TYPE

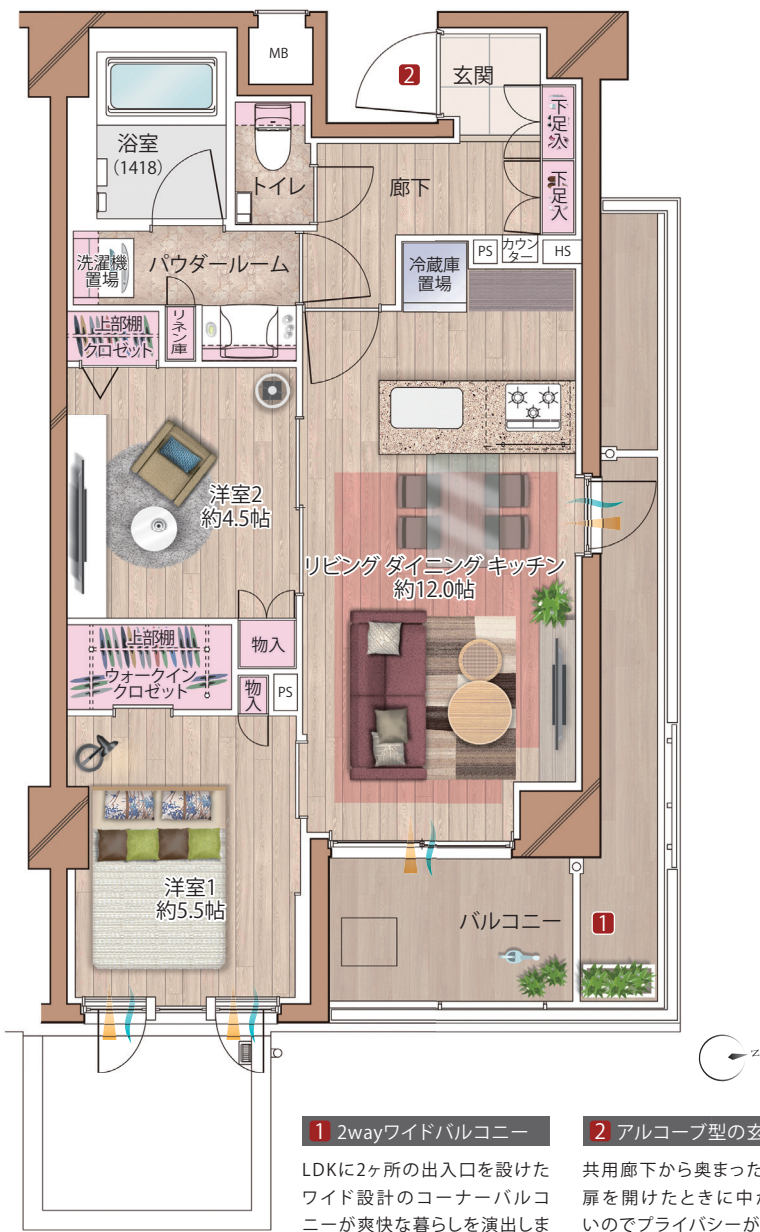
2階
住戸

2LDK+WIC

■住戸専有面積/54.46㎡(約16.47坪)※MB除く
■バルコニー面積/12.95㎡(約3.91坪)

東・北面開口角住戸

LDKに2ヶ所から出入りできるワイドバルコニーのある、開放的なくつろぎを演出する爽やかなプラン。



1 2wayワイドバルコニー

LDKに2ヶ所の出入口を設けたワイド設計のコーナーバルコニーが爽やかな暮らしを演出します。

2 アルコーブ型の玄関

共用廊下から奥まった設計で、扉を開けたときに中が見えないのでプライバシーが守られます。

ワイドスパン 5,770mm (壁芯)

A2 TYPE

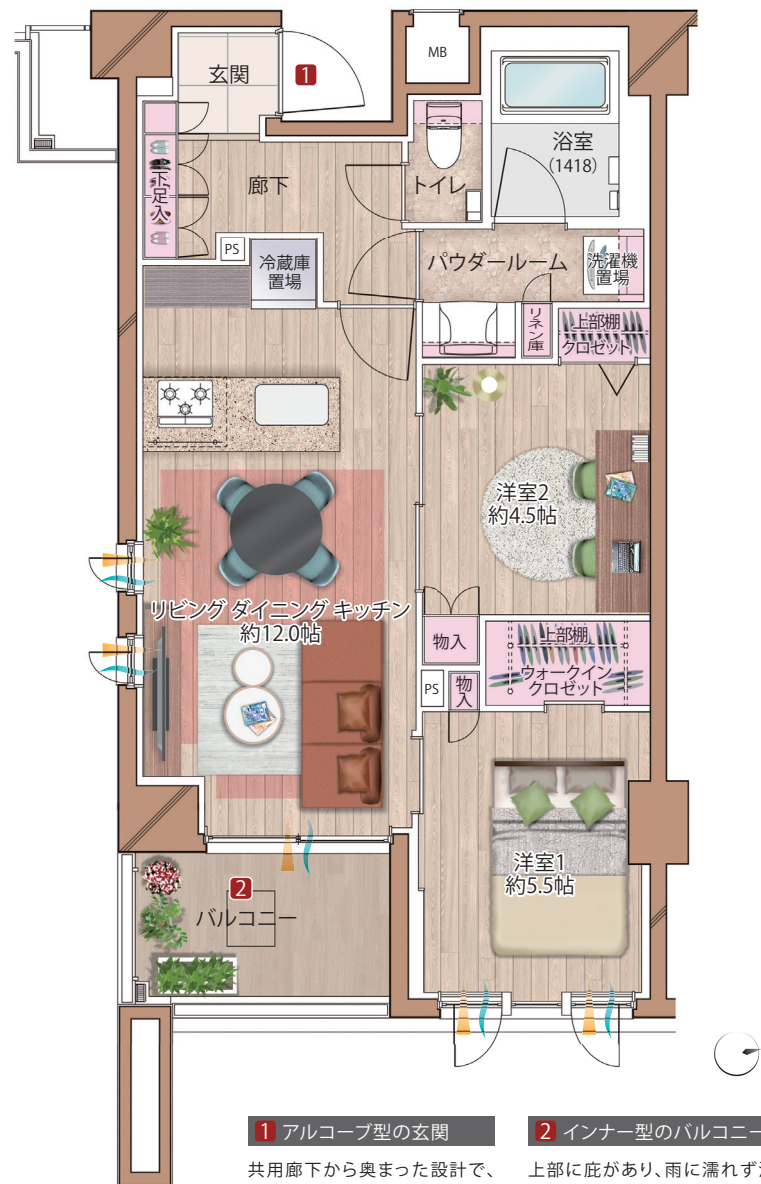
2階
住戸

2LDK+WIC

■住戸専有面積/54.46㎡(約16.47坪)※MB除く
■バルコニー面積/5.31㎡(約1.60坪)

南・東面開口角住戸

南東方向に開口した開放感あふれる住戸。リビング続き間2部屋を備えた自由度の高いプラン。



1 アルコーブ型の玄関

共用廊下から奥まった設計で、扉を開けたときに中が見えないのでプライバシーが守られます。

2 インナー型のバルコニー

上部に底があり、雨に濡れず汚れにくい屋外空間で、奥行きのある広さを確保しました。

ワイドスパン 5,770mm (壁芯)

B1 TYPE

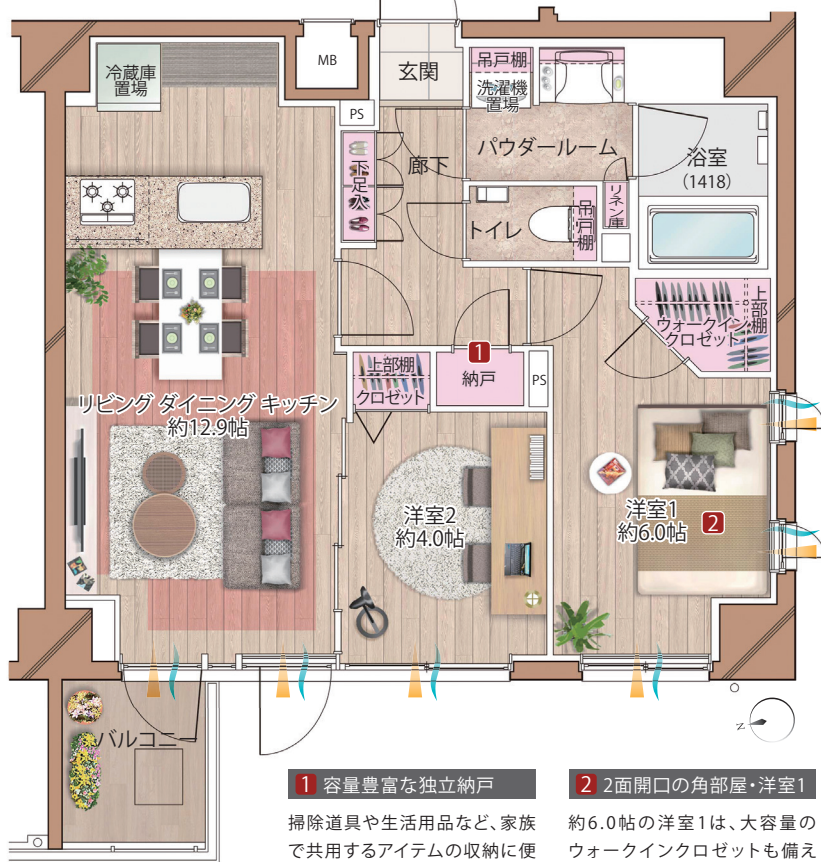
7階住戸

2LDK+WIC+N

■住戸専有面積/54.52㎡(約16.49坪)※MB除く
■バルコニー面積/3.45㎡(約1.04坪)

南・西面開口角住戸

独立レイアウトの洋室とLDK続き間の洋室、用途に合わせて使える2部屋を備えた多彩なプラン。



1 容量豊富な独立納戸

掃除道具や生活用品など、家族で共用するアイテムの収納に便利です。

2 2面開口の角部屋・洋室1

約6.0帖の洋室1は、大容量のウォークインクローゼットも備えた開放的な空間です。

ワイドスパン 7,925mm (壁芯)

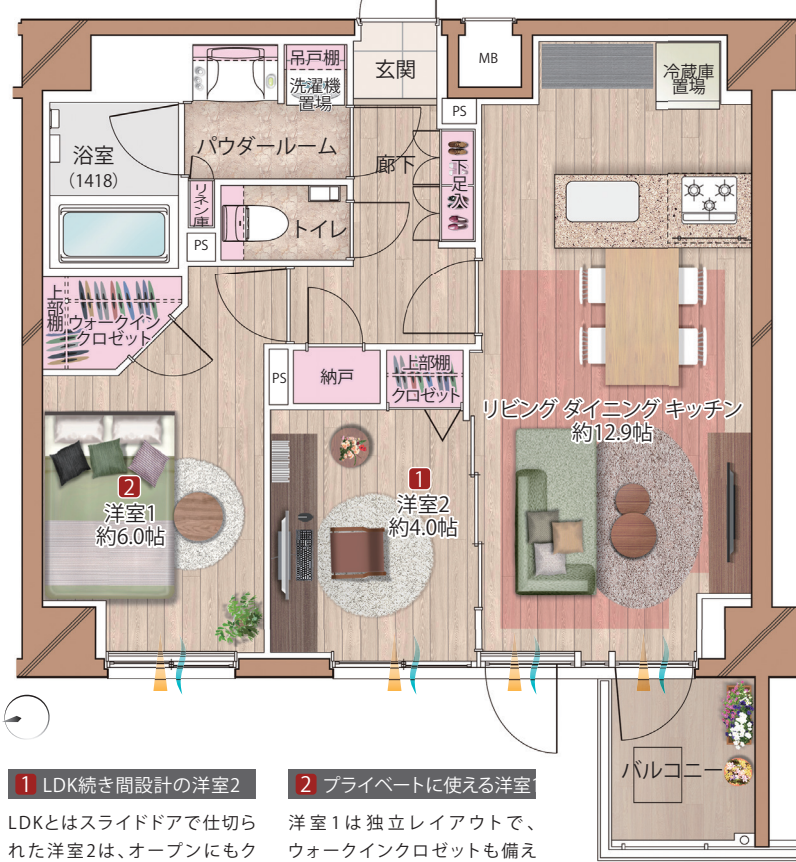
B2 TYPE

2階住戸

2LDK+WIC+N

■住戸専有面積/54.52㎡(約16.49坪)※MB除く
■バルコニー面積/3.45㎡(約1.04坪)

洋室2と一体的に使えば、約16.9帖の空間として使えるLDKを備えた、広々とした優雅なつづぎを演出する快適な2LDKプラン。



1 LDK続き間設計の洋室2

LDKとはスライドドアで仕切られた洋室2は、オープンにもクローズにも使える多彩な空間です。

2 プライベートに使える洋室

洋室1は独立レイアウトで、ウォークインクローゼットも備えたプライベート性の高い空間です。

ワイドスパン 7,925mm (壁芯)