

C type

# 1LDK+WIC+SIC

※WIC=ウォークインクローゼット SIC=シューズインクローゼット

専有面積: **30.76m<sup>2</sup>** (約9.30坪)    バルコニー面積 / 6.93m<sup>2</sup> (約2.09坪)

支払例 (203号室・2,998万円の場合)

頭金**8万円** / 借入金額**2,990万円**

ボーナス払い無し

月々 **74,950円**

ボーナス払い有り

月々 **58,406円**

ボーナス払い: 99,232円(年2回)

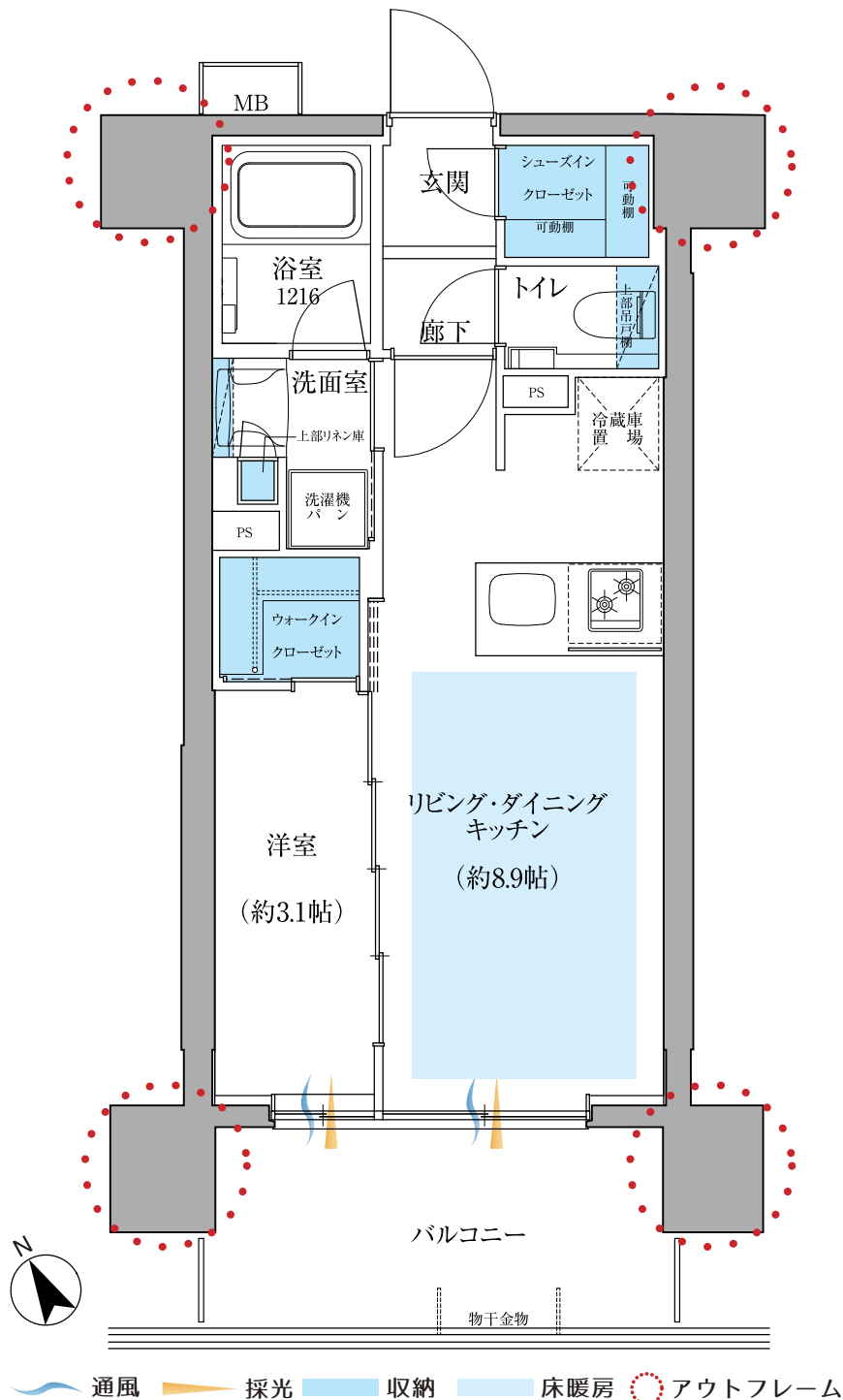
< 例えば > この部屋を賃貸で借った場合

**117,000円**

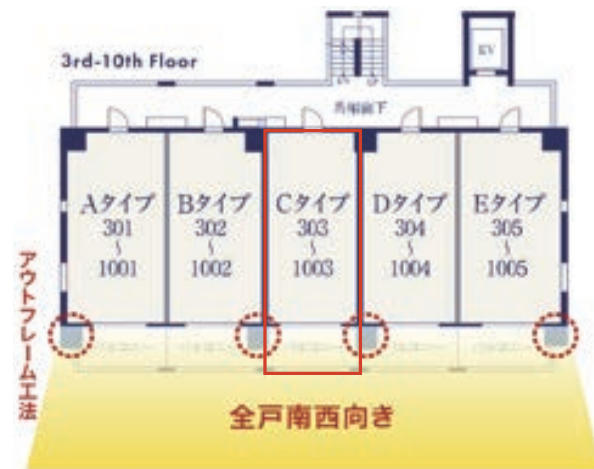
※支払例について、変動金利型(優遇金利▲2.045%利用)利率0.296%・35年返済を利用した場合です。

※金利は2023年5月18日現在のものです。適用金利に融資実行時(お引渡時)の金利となります。金融情勢により諸条件が変更になる場合があります。

※お申込に際して所定の審査があります。審査の結果によってはご希望に添いかねる場合があります。



- 足元から温めるTES式床暖房完備
- 収納豊富なWIC・SIC完備
- 家具収納しやすいアウトフレーム設計
- 日当たり良好な南西向き



E type

# 1LDK+WIC+SIC

※WIC=ウォークインクローゼット SIC=シューズインクローゼット

専有面積: **35.15m<sup>2</sup>** (約10.63坪)    バルコニー面積/6.93m<sup>2</sup> (約2.09坪)

支払例 (305号室・3,398万円の場合)

頭金**8**万円 / 借入金額**3,390**万円

ボーナス払い無し

月々 **84,977**円

ボーナス払い有り

月々 **68,433**円

ボーナス払い: 99,323円(年2回)

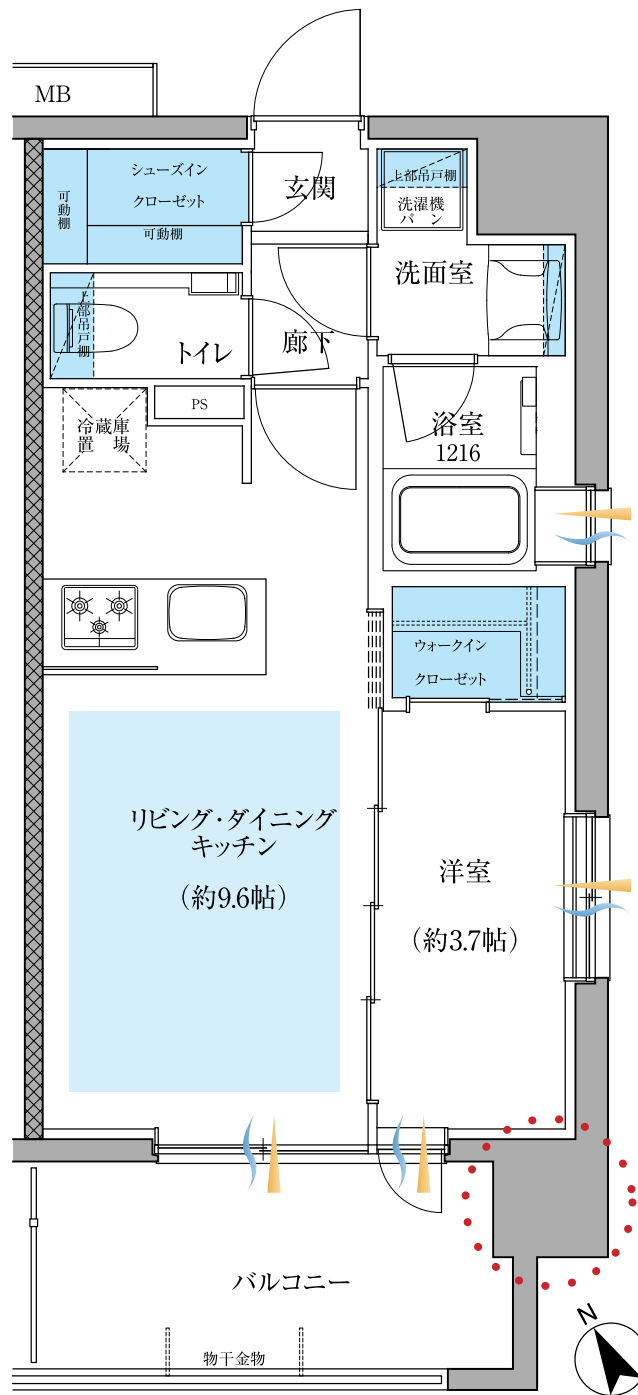
< 例えば >この部屋を賃貸で借った場合

**132,000**円

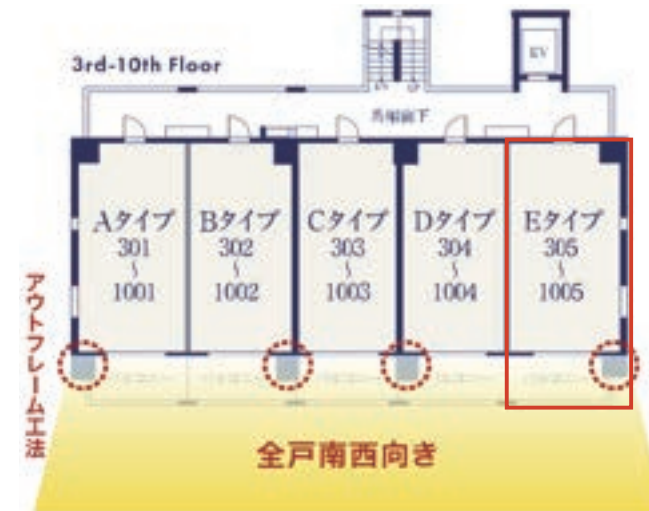
※支払例について、変動金利型(優遇金利▲2.045%利用)利率0.296%・35年返済を利用した場合です。

※金利は2023年5月18日現在のものです。適用金利に融資実行時(お引渡時)の金利となります。金融情勢により諸条件が変更になる場合があります。

※お申込に際して所定の審査があります。審査の結果によってはご希望に添いかねる場合があります。



- 足元から温めるTESS式床暖房完備
- 収納豊富なWIC・SIC完備
- 家具収納しやすいアウトフレーム設計
- 日当たり良好な南西向き
- 浴室・洋室窓付きの角住戸



通風 採光 収納 床暖房 アウトフレーム