

Ciano  
A  
type

1LDK + WT SIC

専有面積 35.97㎡ (約10.88坪)

Grace Style

Point

- カウンターと一体型のキッチン
- ウォークスルーシューズインクローク
- クローゼット
- 備え付け食器棚
- キッチン上吊り戸棚
- リネン庫
- 三面鏡洗面化粧台
- コンセント付きのリビング収納

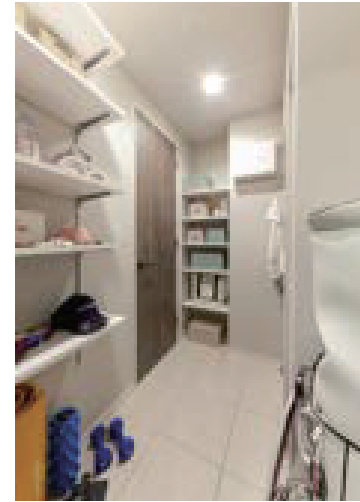
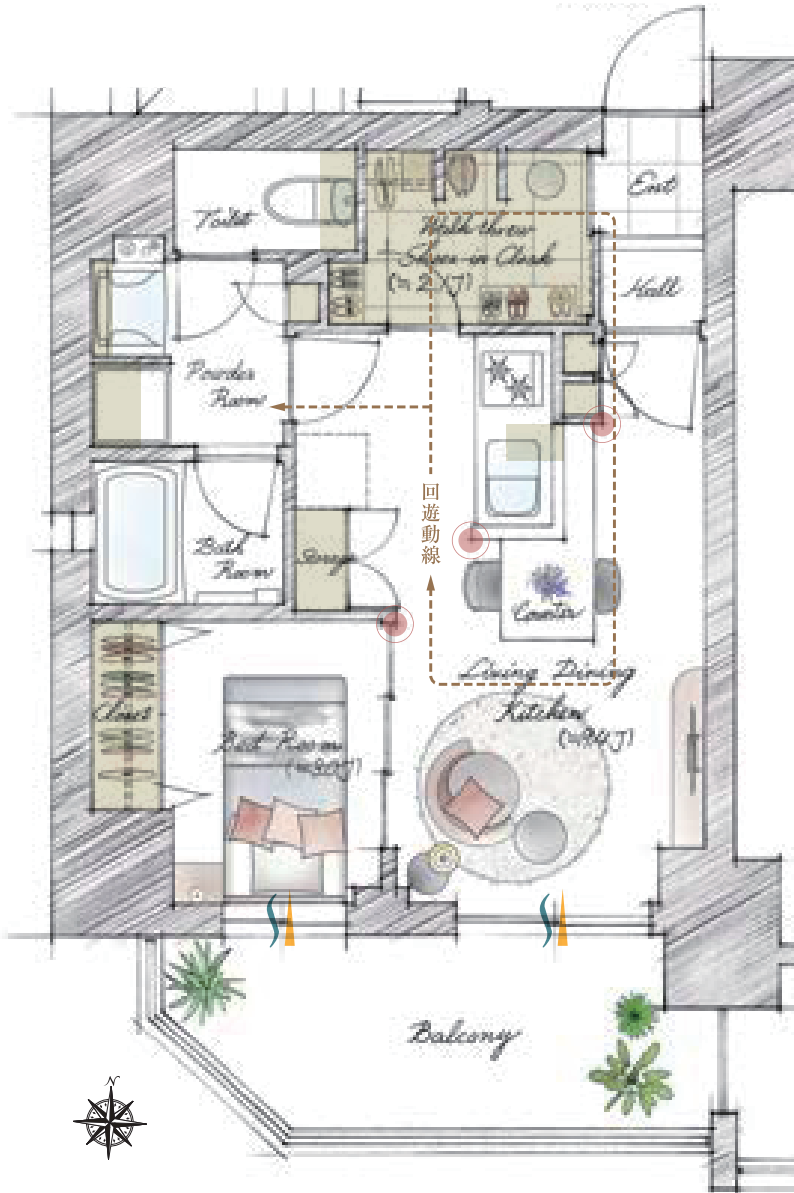
【201号室】  
分譲予定価格 **3,828万円**  
返済例 頭金 **8万円**  
ボーナス払い **なし**  
月々支払い **96,152円**

返済例概要●取扱金融機関／住信SBIネット銀行●融資限度額／100万円以上1億円以下●借入金利／0.32%(2.155%優遇後)●借入期間／35年●融資期間／1年～35年●融資資格／①お借入時のご年齢が満20歳以上65歳以下で最終ご返済時のご年齢が80歳未満の方②金融機関指定の団体信用生命保険に加入できる方③継続して安定収入のある方●融資限度額1億円以内(消費税込)※別途費用がかかります。(事務手数料等)※審査の状況により優遇を受けられない場合がございます。／金利は2023年9月現在のものです。※別途管理費等がかかります。

採光 通風 収納 角丸仕上げ  
WTSIC:ウォークスルーシューズインクローク

※掲載の図面は設計図書に基づいて描き起こしたもので、実際とは多少異なる場合がございます。予めご了承ください。  
※方位記号は若干の誤差があります。正確な方位については設計図書でご確認ください。

ウォークスルーのシューズインクロークと  
カウンターのあるキッチンで空間全体を効率的に。



ウォークスルー  
シューズインクローク

帰宅してそのまま荷物を収納でき、  
増える趣味のアイテムなどを  
たっぷりコレクションできる大容量の収納です。

Case1  
Fashion



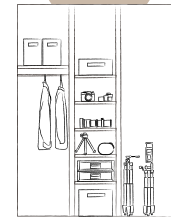
帽子やバッグをキレイにディスプレイしたり、増えたお洋服やアウターなどのかさばる服もスッキリと収納できます。

Case2  
Active



ゴルフバッグなどの大きな荷物も余裕で置き、アウトドア用品なども棚を使って見渡せるので管理がラクにできます。

Case3  
Relax



アロマや写真立てなどをキレイにディスプレイでき、お気に入りのコーナーを作れます。大きな荷物も置けるので趣味のアイテムもたっぷり収納できます。



食事

リモートワーク

カウンターを中心としたリビングダイニングはひとりで快適に過ごすのにぴったりの空間。キッチンとカウンターが隣接しているので、食事の準備や片付けも効率よく行え、リモートワークのスペースとしても便利です。



くつろぎのダイニング・キッチンと目的別に使える洋室の2DKタイプ。

各空間に収納のついた効率の良い1DKタイプ。

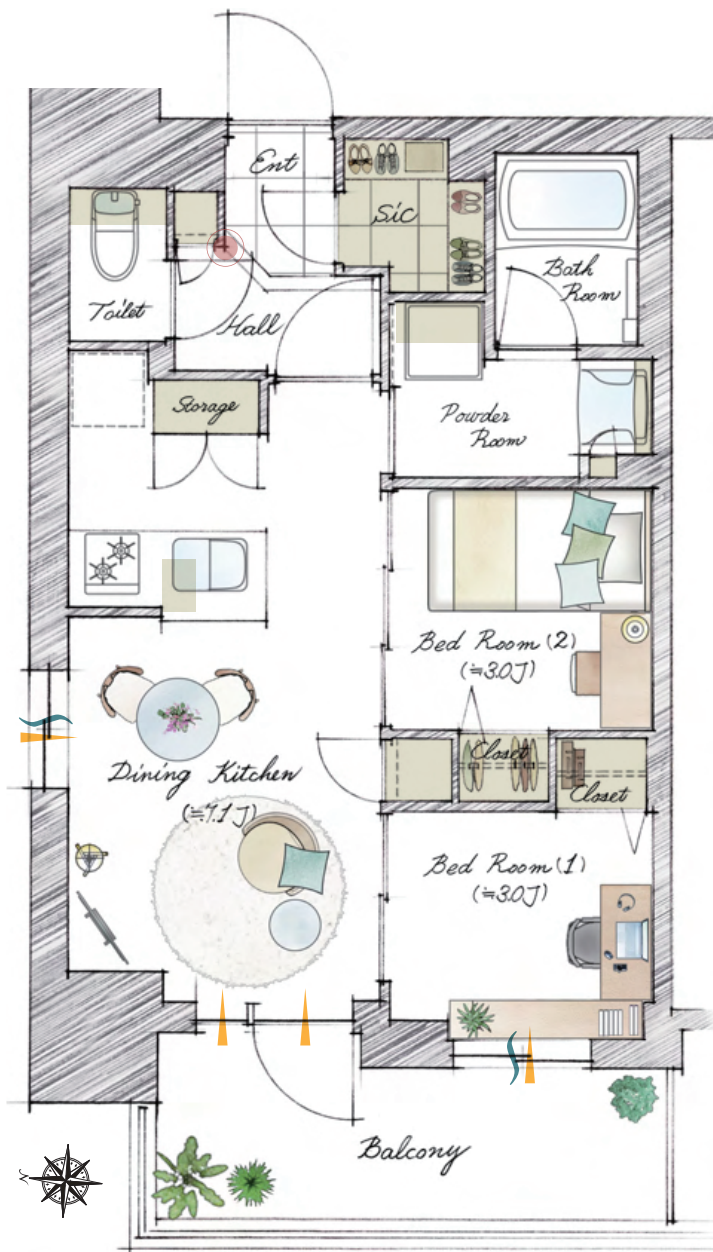
Rosso  
**A**  
type

2DK  
+ SIC

専有面積 **39.14m<sup>2</sup>** (約11.83坪)

Point

- 開放感ある対面キッチン
- シューズインクローク
- クローゼット
- 備え付け食器棚
- キッチン上吊り戸棚
- リネン庫
- 三面鏡洗面化粧台
- 二段式収納



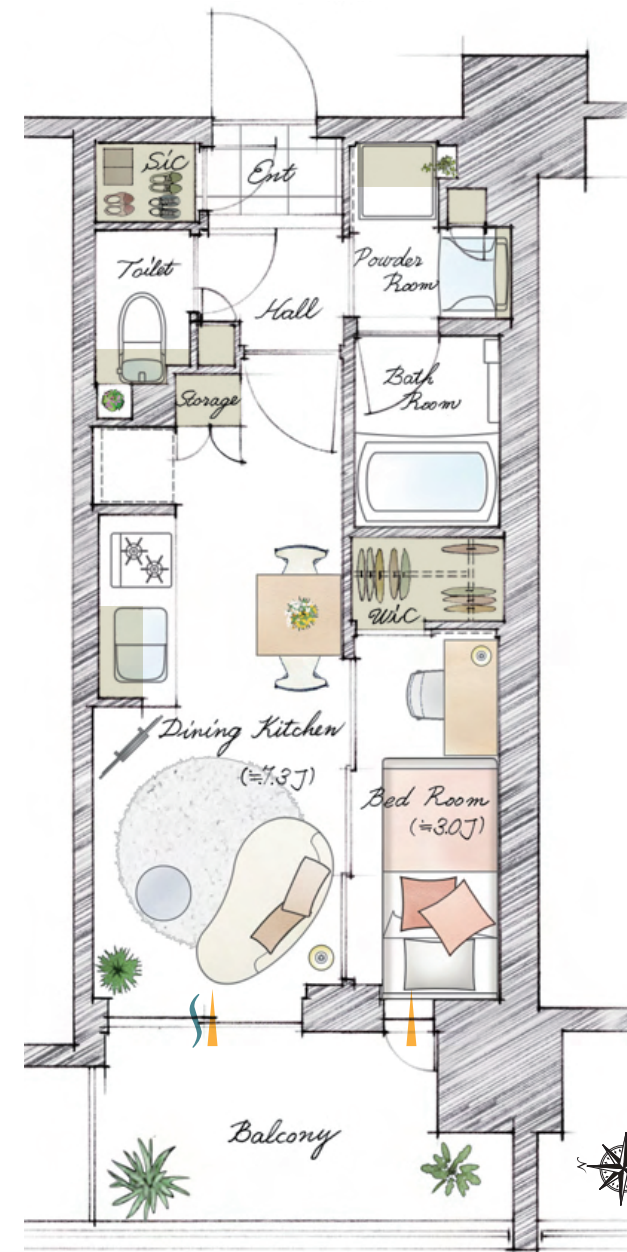
Rosso  
**B**  
type

1DK  
+ WIC + SIC

専有面積 **27.56m<sup>2</sup>** (約8.33坪)

Point

- シューズインクローク
- ウォークインクローゼット
- 備え付け食器棚
- キッチン上吊り戸棚
- リネン庫
- 三面鏡洗面化粧台
- トイレのニッチカウンター
- フック付収納



採光 通風 収納 角丸仕上げ WIC:ウォークインクローゼット SIC:シューズインクローク

※掲載の図面は設計図書に基づいて描き起こしたもので、実際とは多少異なる場合がございます。予めご了承ください。※方位記号は若干の誤差があります。正確な方位については設計図書でご確認ください。