

A type

住宅ローン
控除
利用可能!

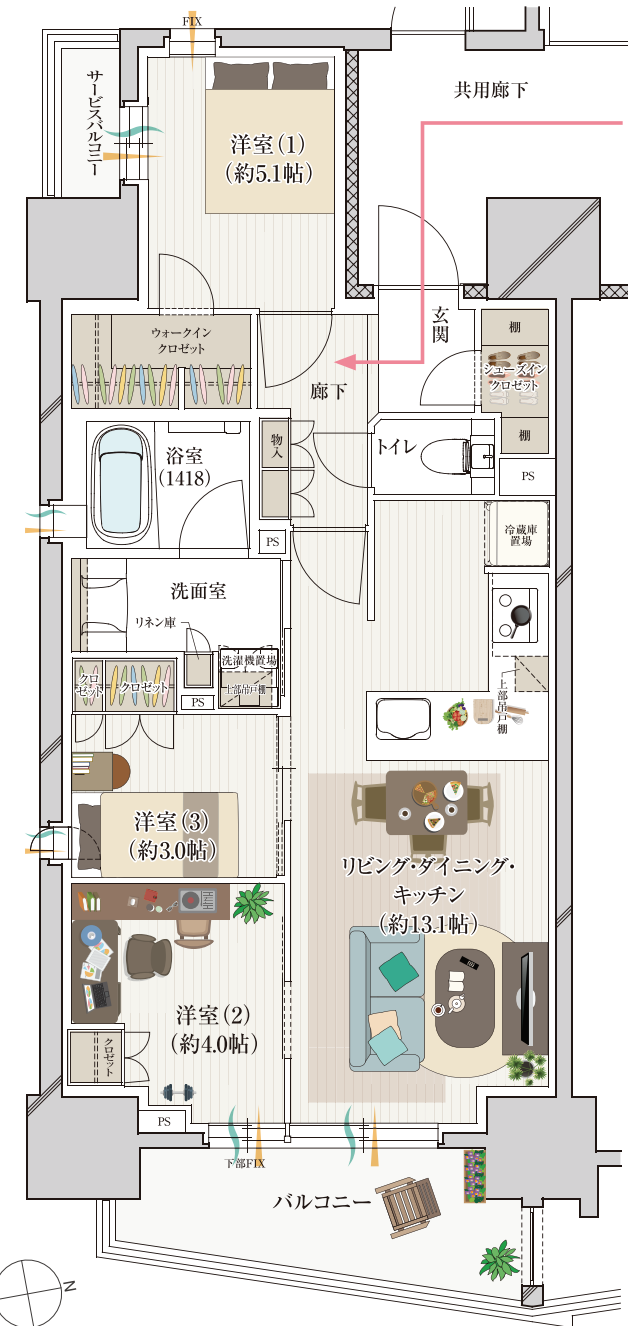
3LDK+WIC+SIC

住居専有面積 **60.78m²** (約18.38坪)

バルコニー面積 / 7.28m²

サービスバルコニー面積 / 1.64m²

- | | |
|----------------------|------------------------|
| 3方向が角に面した
東向き住戸 | 1418のゆったり
バスルームは窓付き |
| こだわりの
L字キッチン | 洋室(1)は2方向の
窓付き仕様 |
| 大容量ウォークインなど
豊富な収納 | プライバシーに配慮
クランクイン玄関 |



...収納
 ...採光
 ...通風
 ...動線
 ...床暖房
 WIC...ウォークインクローゼット SIC...シューズクローゼット

※掲載の図面は計画段階の図面につき、変更になる場合があります。予めご了承ください。※方位記号は、若干誤差があります。正確な方向については、設計図書をご確認ください。

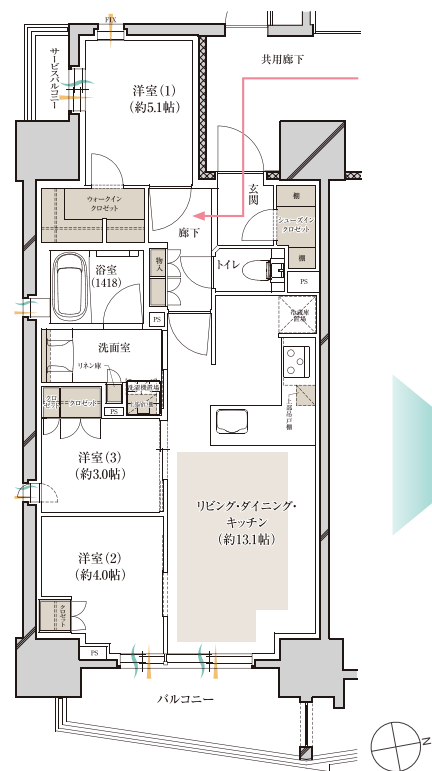
A type

住居専有面積 **60.78m²** (約18.38坪)

バルコニー面積/7.28m² サービスバルコニー面積/1.64m²

A type 基本プラン

3LDK+WIC+SIC



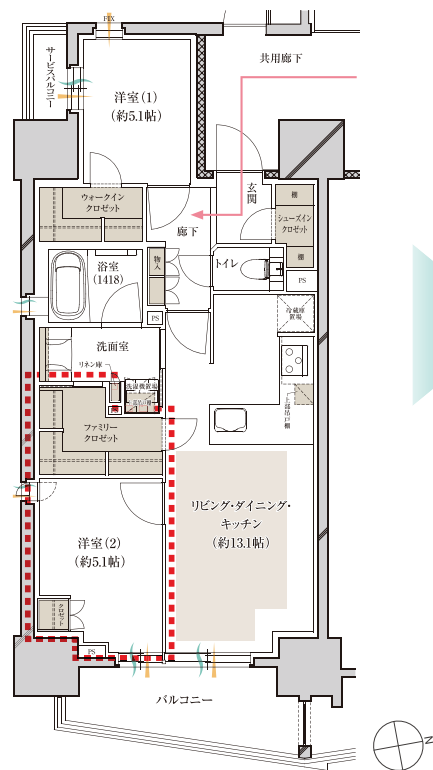
- ...収納
- ...採光
- ...通風
- ...動線
- ...床暖房
- ...変更箇所

WIC...ウォークインクローゼット SIC...シューズクローゼット FC...ファミリークローゼット

MENU PLAN 1

2LDK+WIC+SIC+FC

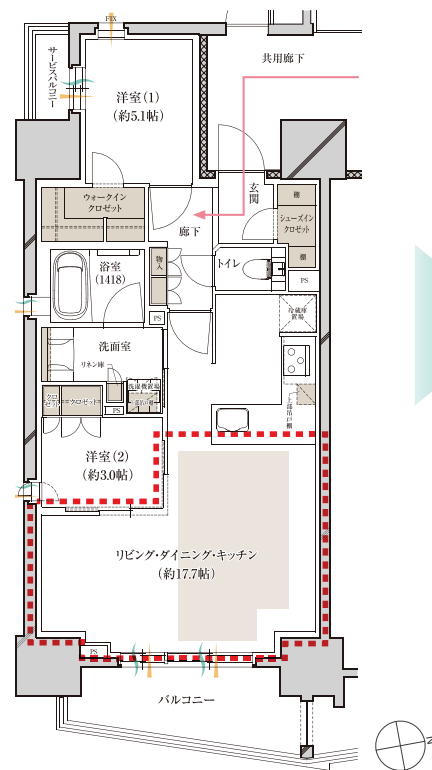
2つの洋室はそれぞれ5帖確保。
大容量のファミリークローゼットは洗面室とリビングとのダブルアプローチ。



MENU PLAN 2

2LDK+WIC+SIC

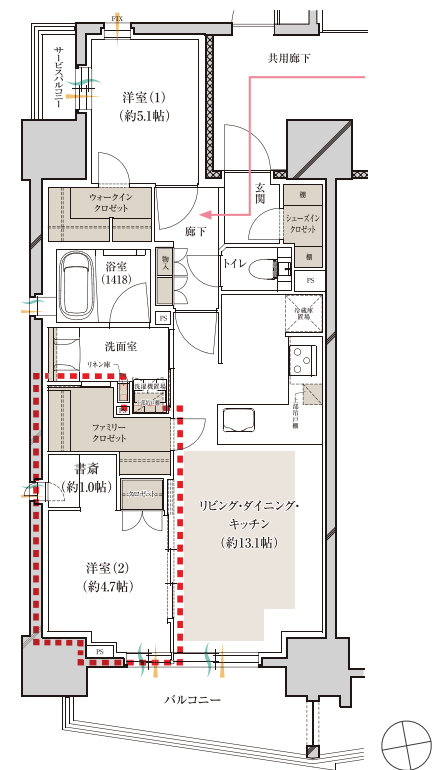
バルコニーに面して広がる横長リビング。
中洋室の扉を解放することでさらに空間が広がります。



MENU PLAN 3

2LDK+WIC+SIC+FC

洋室(2)と洋室(3)をつなげた2LDKプラン。
ファミリークローゼットと書斎付き。



※掲載の図面は計画段階の図面につき、変更になる場合があります。予めご了承ください。※方位記号は、若干誤差があります。正確な方向については、設計図書をご確認ください。

B type

住宅ローン
控除
利用可能!

2LDK+STO

住居専有面積 **50.08m²** (約15.14坪)

バルコニー面積 / 6.5m²

2方向が角に面した
東向き住戸

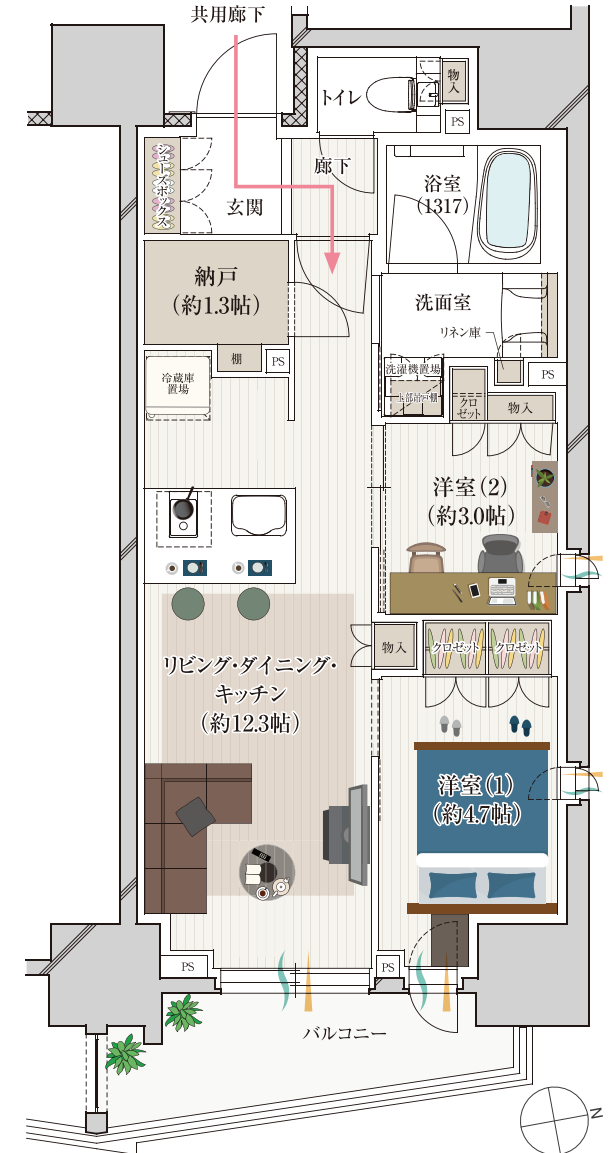
ベッドや家具の
配置がしやすいプラン

約1.3帖の納戸など
豊富な収納

ダイニングを兼ねた
奥行きのあるキッチン

2つの洋室は窓付き仕様

プライバシーに配慮
クランクイン玄関



■ …収納 ▲ …採光 ~ …通風 ← …動線 ■ …床暖房 STO…ストレージ(納戸)

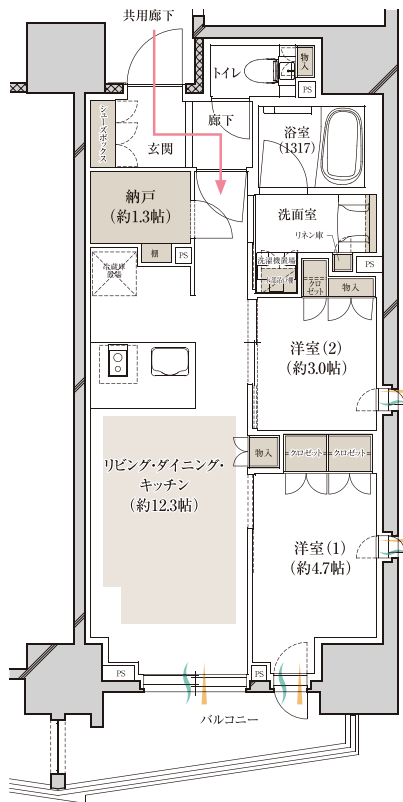
※掲載の図面は計画段階の図面につき、変更になる場合があります。予めご了承ください。※方位記号は、若干誤差があります。正確な方向については、設計図書をご確認ください。

B type

住居専有面積 **50.08m²** (約15.14坪) バルコニー面積/6.58m²

B type 基本プラン

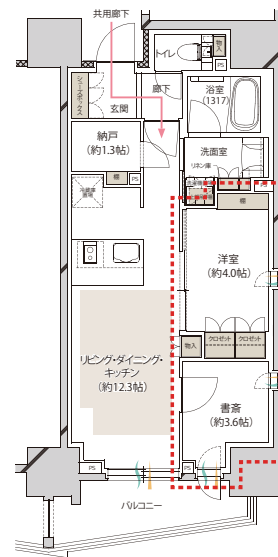
2LDK+STO



MENU PLAN 1

2LDK+STO

洋室の収納を増やし、
お気に入りの本棚などを置ける
2面通風採光の書斎を確保。



MENU PLAN 3

2LDK+WIC+STO

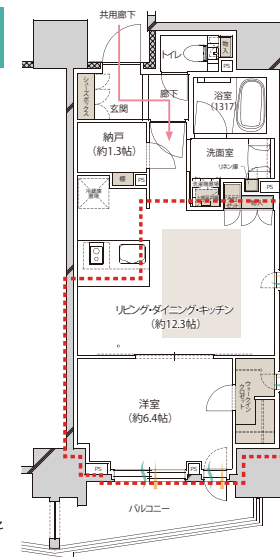
洗面室と洋室をつなぐ
ウォークインクローゼットに机を用意。
2面通風採光の書斎と合わせて
2か所のワークスペースを確保。



MENU PLAN 2

1LDK+WIC+STO

朝日を浴びる主寝室と窓付きの
ウォークインクローゼット。
キッチンがダイニングを兼ねる
奥行きがあるため、
リビングをしっかりと確保できます。



MENU PLAN 4

1LDK+STO

バルコニーに面して広がる
横長リビング。
洋室には収納をたっぷり用意。



■…収納 ▲…採光 〰…通風 →…動線 ■…床暖房 □…変更箇所 WIC…ウォークインクローゼット STO…ストレージ(納戸)

※掲載の図面は計画段階の図面につき、変更になる場合があります。予めご了承ください。※方位記号は、若干誤差があります。正確な方向については、設計図書をご確認ください。

C type

1DK

住居専有面積 **33.82m²** (約10.53坪)

バルコニー面積 / 4.21m²

サービスバルコニー面積 / 2.23m²

3方向が角に面した
南向き住戸

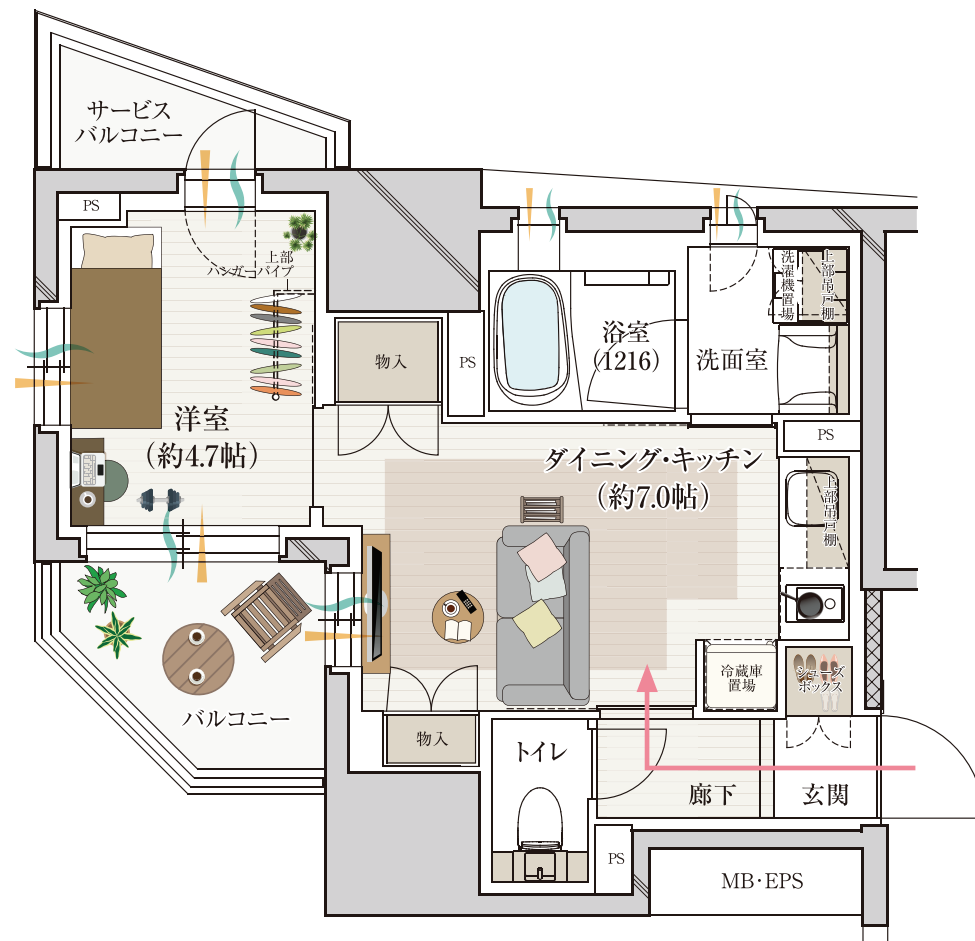
洋室は3面が
窓に面したプラン

ベッドや家具の
配置がしやすいプラン

使い勝手の良く
出し入れのしやすい物入

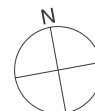
洗面と浴室は窓付き仕様

プライバシーに配慮した
玄関動線



■ …収納 ▲ …採光 ~ …通風 ← …動線 ■ …床暖房

※掲載の図面は計画段階の図面につき、変更になる場合があります。予めご了承ください。※方位記号は、若干誤差があります。正確な方向については、設計図書をご確認ください。

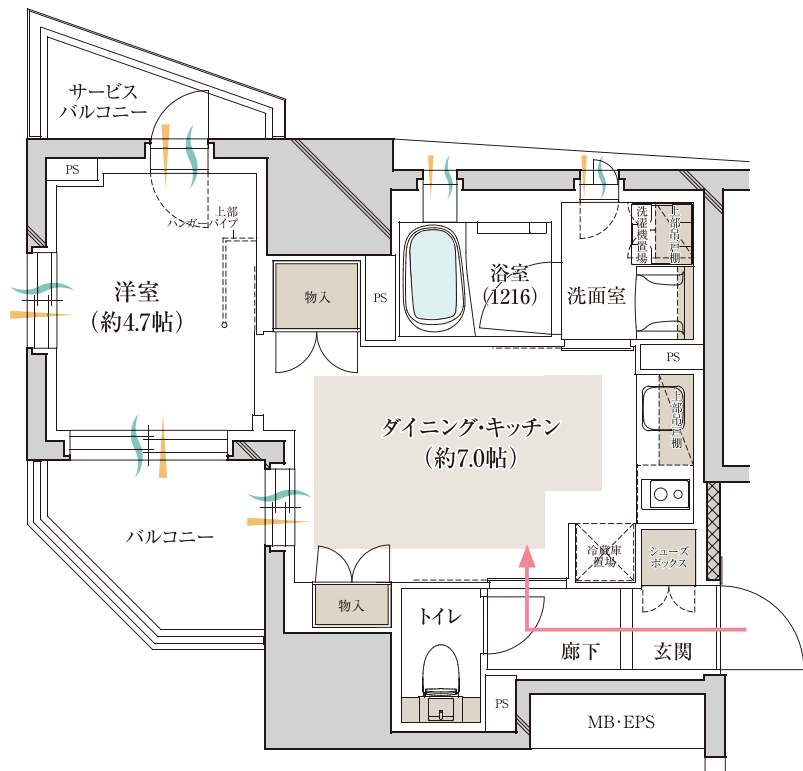


Ctype

住居専有面積 **33.82m²** (約10.23坪) バルコニー面積/4.21m² サービスバルコニー面積/2.23m²

Ctype 基本プラン

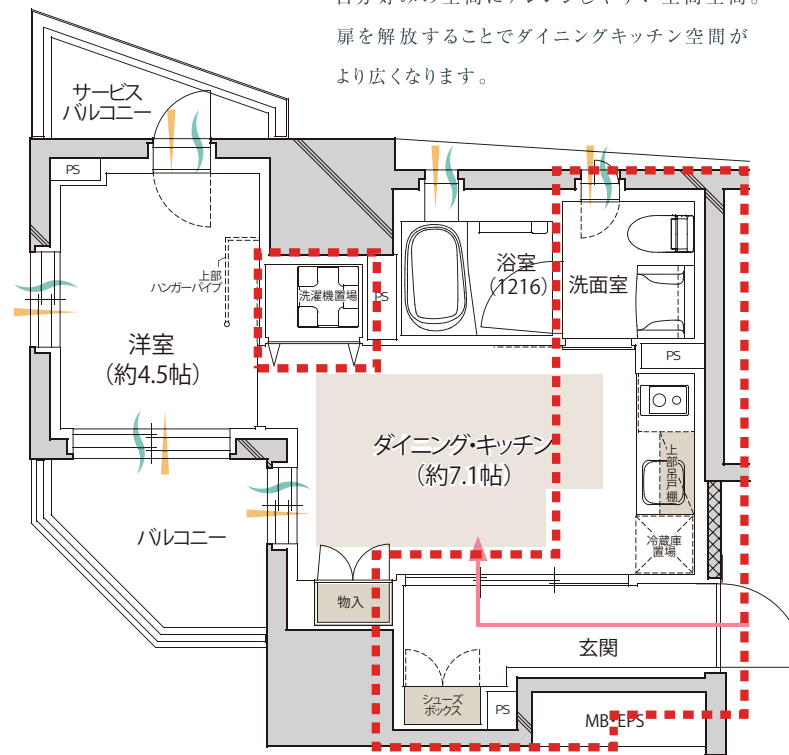
1DK



MENU PLAN 1

1DK

自分好みの空間にアレンジしやすい土間空間。
扉を解放することでダイニングキッチン空間がより広がります。



■ …収納 ▲ …採光 ~~~ …通風 ← …動線 ■ …床暖房 [---] …変更箇所

※掲載の図面は計画段階の図面につき、変更になる場合があります。予めご了承ください。※方位記号は、若干誤差があります。正確な方向については、設計図書をご確認ください。