

B type 1LDK+WIC+SIC

専有面積38.43㎡(約11.62坪)

バルコニー面積7.56㎡(約2.28坪)

支払例 (202号室・価格3,899万円の場合)

頭金9万円 / 借入金額3,890万円

月々 **85,242** 円

ボーナス払い: 73,753円

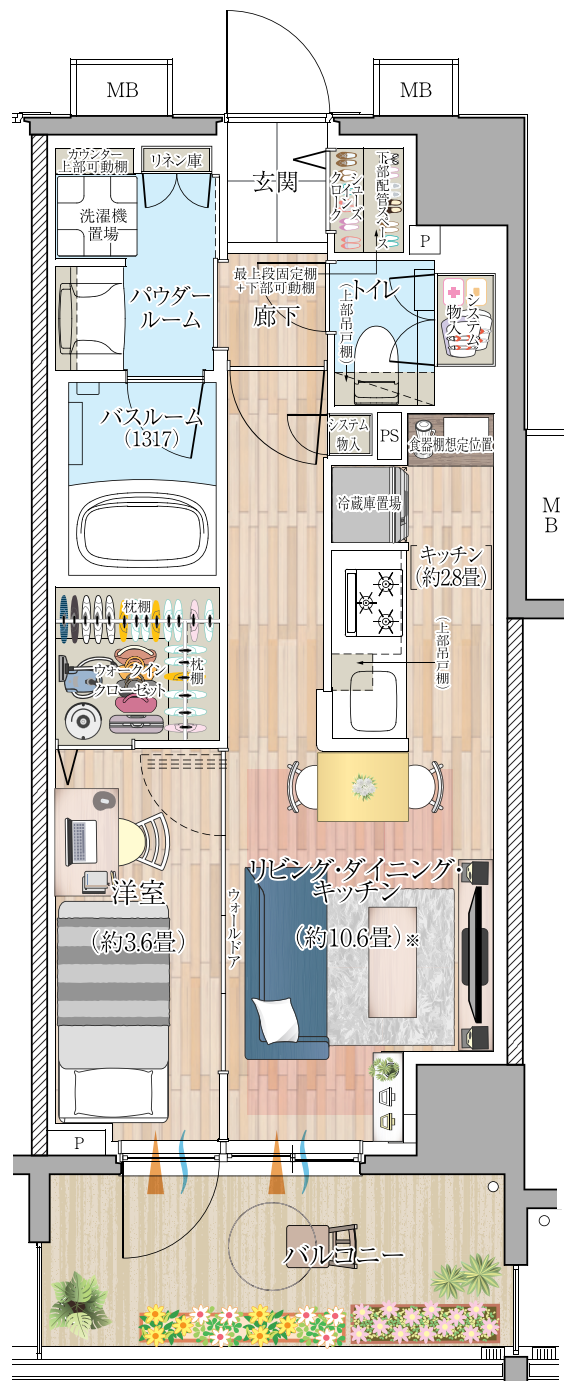
< 例えば > この部屋を賃貸で借りた場合

月々 **142,000** 円

※支払いは提携ローン住信SBIネット銀行の変動金利型(最大優遇▲2.478%利用)利率、0.297%・35年返済を利用した場合です。
 ※金利は2023年11月現在のものです。適用金利に融資実行時(お引渡時)の金利となります。金融情勢により諸条件が変更になる場合があります。
 ※お申込に際して所定の審査があります。審査の結果によってはご希望に添えない場合があります。
 ※賃料は2023年3月に(株)マドリアルにて査定した金額です。家賃を保証するものではありません。

通風 採光 床暖房 WIC=ウォークインクローゼット SIC=シューズインクローズ

※掲載の間取り図は、計画段階の図面を基に描いたもので、今後変更となる場合がございます。
 ※掲載の間取りイラストの家具・調度品等は販売価格に含まれません。



- トランクケース収納可能なSIC
- 1.4m × 1.3mの大型WIC
- 1317のゆとりあるバス空間
- 奥行き1.8mのバルコニー(南西向)
- 小物を収納できる物入を2面確保



D type 1LDK+WIC

専有面積 **35.01** m²(約10.59坪)

バルコニー面積 **9.18** m²(約2.77坪)

支払例 (204号室・価格3,499万円(予定)の場合)

頭金 **9**万円 / 借入金額 **3,490**万円

月々 **87,499** 円

ボーナス払い: **0**円

< 例えば > この部屋を賃貸で借りた場合

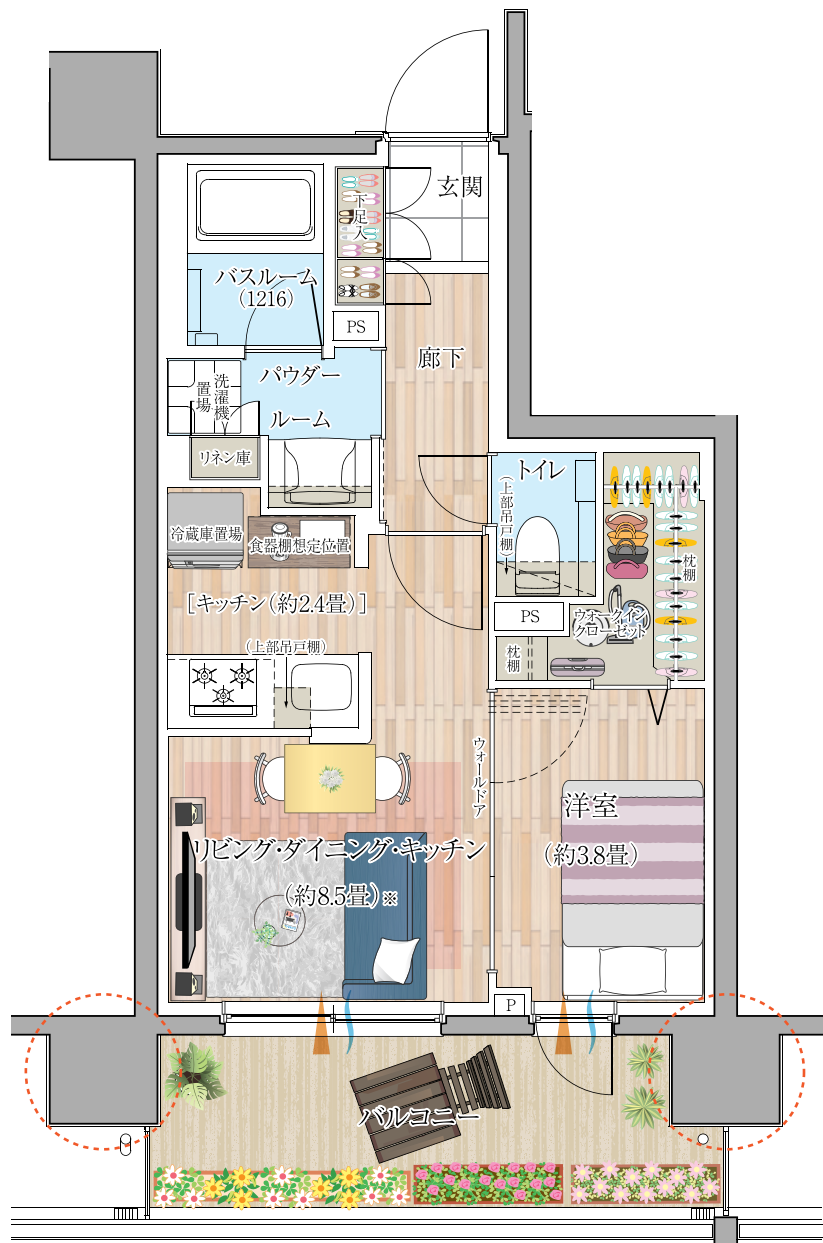
月々 **135,000** 円

※支払例は提携ローン住信SBIネット銀行の変動金利型(最大優遇▲2.478%利用)利率、0.297%・35年返済を利用した場合です。
 ※金利は2023年11月現在のものです。適用金利に融資実行時(お引渡時)の金利となります。金融情勢により諸条件が変更になる場合があります。
 ※お申込に際して所定の審査があります。審査の結果によってはご希望に添い兼ねる場合があります。
 ※賃料は2023年3月に(株)マドリアルにて査定した金額です。家賃を保証するものではありません。

~ 通風
 ▶ 採光
 床暖房
 アウトフレーム

WIC=ウォークインクローゼット SIC=シューズインクローク

※掲載の間取り図は、計画段階の図面を基に描いたもので、今後変更となる場合がございます。
 ※掲載の間取りイラストの家具・調度品等は販売価格に含まれません。



- 3つ口コンロ・ビルトイン食器洗乾燥機を標準採用
- 冬物・夏物を収納できる大型WIC
- バルコニー奥行き1.8mを確保
- アウトフレーム

E type 1LDK+WIC+SIC

専有面積42.92㎡(約12.98坪)

バルコニー面積9.09㎡(約2.74坪)

住宅ローン
控除
利用可能

支払例 (305号室・価格4,699万円の場合)

頭金9万円 / 借入金額4,690万円

月々 **98,781** 円

ボーナス払い: 112,887円

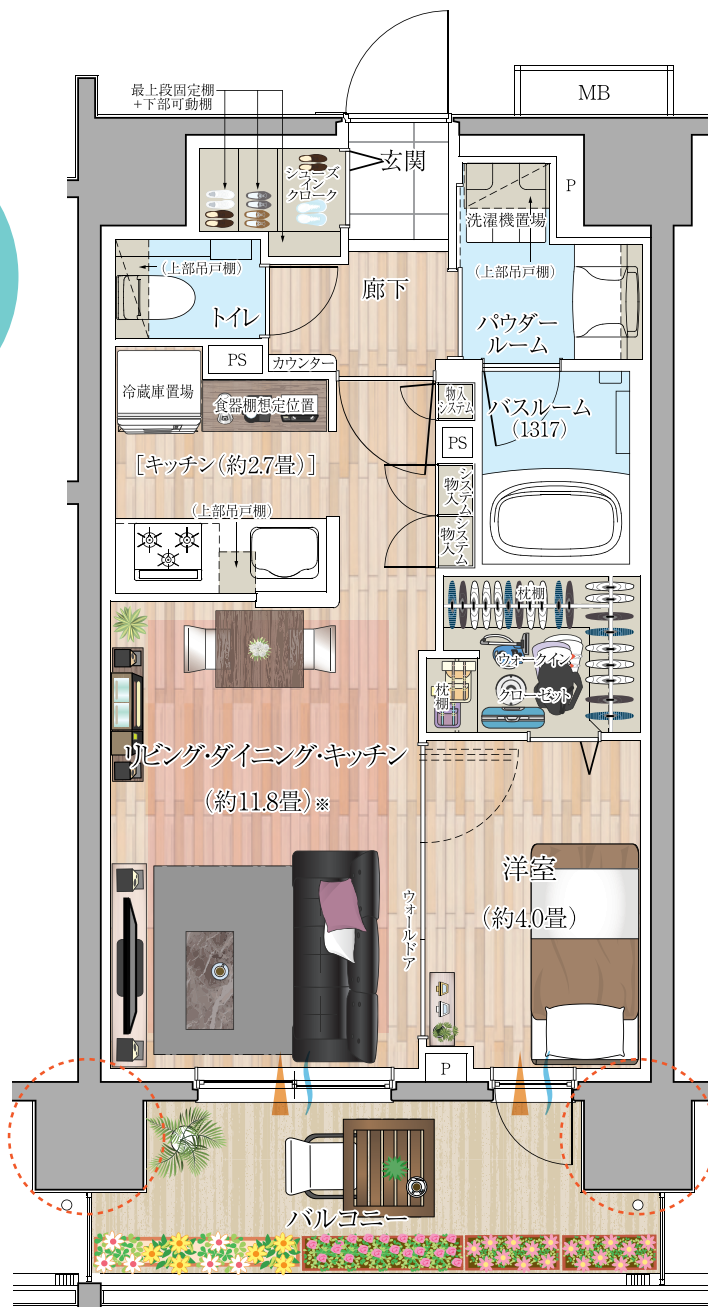
< 例えば > この部屋を賃貸で借りた場合

月々 **150,000** 円

※支払いは提携ローン住信SBIネット銀行の変動金利型(最大優遇▲2.478%利用)利率、0.297%・35年返済を利用した場合です。
 ※金利は2023年11月現在のものです。適用金利に融資実行時(お引渡時)の金利となります。金融情勢により諸条件が変更になる場合があります。
 ※お申込に際して所定の審査があります。審査の結果によってはご希望に添えない場合があります。
 ※賃料は2023年3月に(株)マドリアルにて査定した金額です。家賃を保証するものではありません。

通風 採光 床暖房 アウトフレーム

WIC=ウォークインクローゼット SIC=シューズインクロー



- トランクケース収納可能なSIC
- 廊下面積を小さくし、ムダのない設計を実現
- アウトフレーム
- バルコニー奥行き1.8mを確保
- 2.1m×1.4mの大型WIC
- 住宅ローン減税対象住戸



※掲載の間取り図は、計画段階の図面を基に描いたもので、今後変更となる場合がございます。
 ※掲載の間取りイラストの家具・調度品等は販売価格に含まれません。